

Scala 1/2000

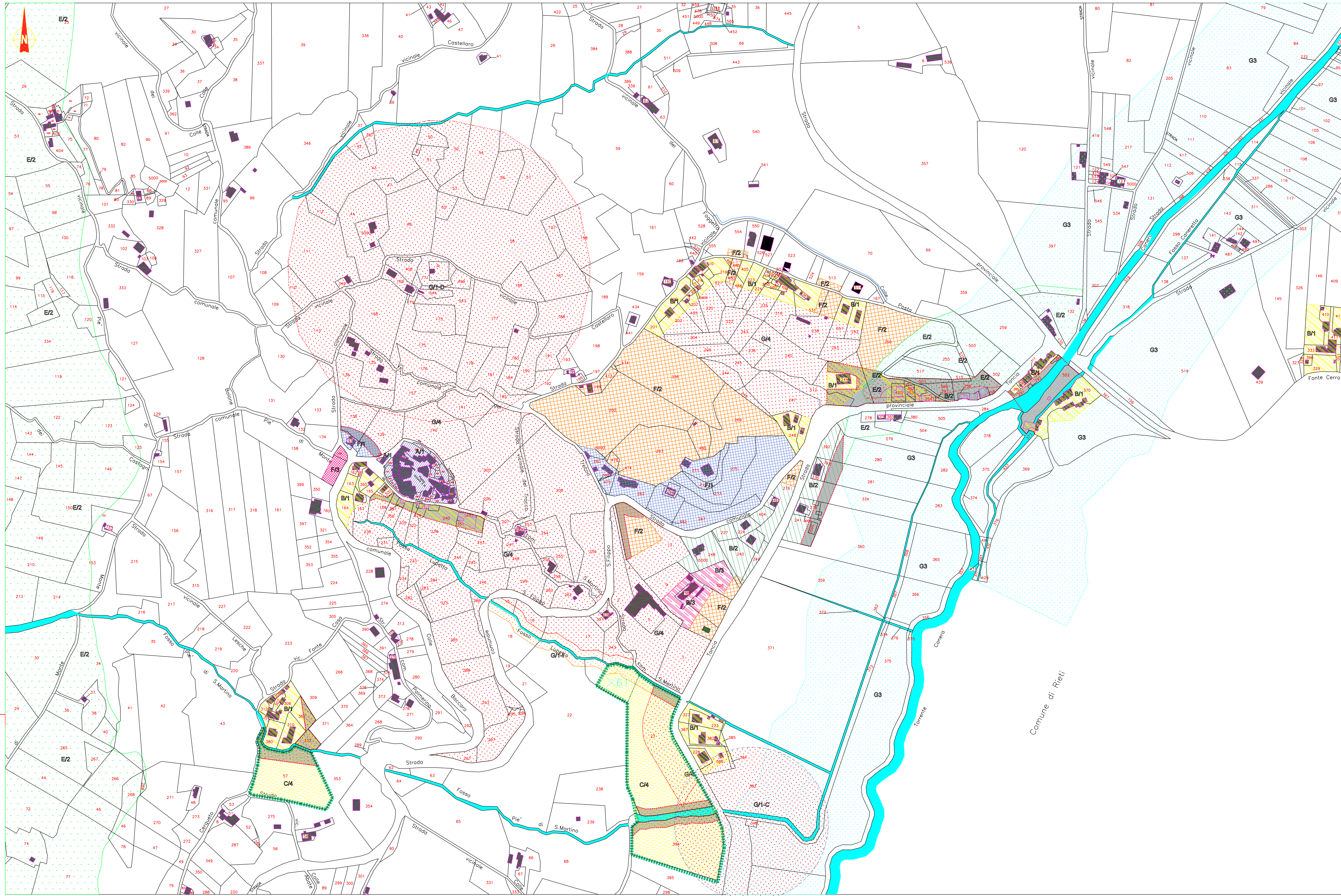
LEGENDA

Area inedificabili per art.13 L.64/74

Infrastrutture ed Impianti Tecnologici

osservazioni da definire in sede attuativa

Scala 1/2000



Localita' Larghetto

Scala 1/2000



COMUNE DI CONTIGLIANO

PROV. DI RIETI

REGIONE LAZIO



PIANO REGOLATORE GENERALE

TAV. 11-P4

ZONIZZAZIONE COLLEBACCARO LARGHETTO

PRESA D'ATTO CON LE MODIFICHE ADEGUATE, INTEGRATIONI E PRESSIONI CHE APPROVATO DALLA REGIONE LAZIO CON D.G.R. N. 387 DEL 25/03/05

ELABORAZIONE CARTOGRAFICA STUDIO TECNICO DALTA S